

ガラスコーティング剤専門メーカー

Tc タフフリーコート
Toufree Coat

お風呂鏡用

シンディ

業務用

お風呂鏡用防曇コーティング



曇りのない鏡・ガラス窓が長期間持続！！

3つの効果！！

抜群のコスパ

1㎡あたりわずか9mlで施工可能
(2度塗りをしての数値)
シンディ1本分(ml)で約33㎡
浴室鏡なら約66枚施工可能！
(鏡を0.5㎡と仮定)

簡単施工

スプレーして塗り込むだけの簡単施工！
お風呂を使用する前にシャワーで水やお湯をかけてご使用ください

高耐久性

1回の施工で約6か月～効果が持続！



浴室の鏡



浴室の窓ガラス

シンディとは？

「親水性」の浴室用鏡・窓ガラス用曇り止めコーティング剤

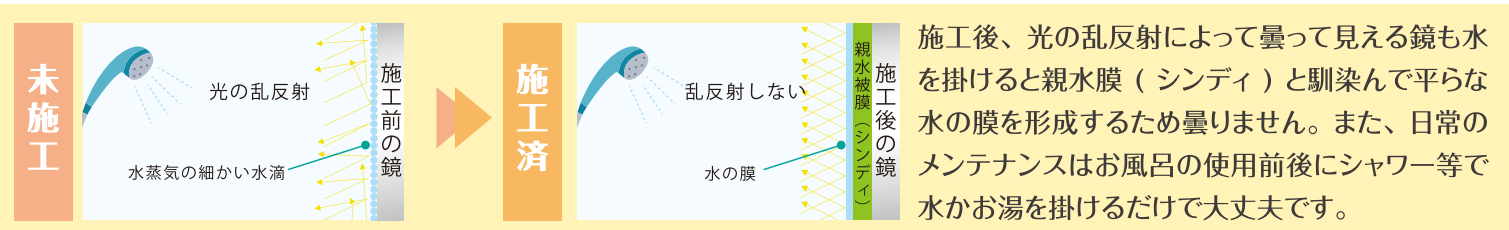


浴室鏡・窓ガラス
施工4か月後の状態
効果の差異は歴然！！

コーティングで鏡・ガラス窓の曇りを防ぐ！

浴室の鏡やガラス窓にコーティングすることで、湯気で鏡やガラスが曇るのを防ぎます

施工は鏡やガラス窓にシンディを塗り込むだけなので簡単！



タフフリーコート業務用ガラスコーティング剤 ラインナップ



サニー 水まわり用

耐熱性、滑水性アップ！
防汚・防カビ・防傷性！



ウォーリー 外壁用

建物の壁面の長期保護！
外壁の耐久年数アップ！



ポール 金属用

金属への密着性向上！
サビ・塩害の抑制！



ウッディ 白木用

腐食、ぬめりの防止！
風化、劣化の防止！

抗菌剤



モリー 抗菌剤

人に安全、環境に安全！
長期間の抗菌持続性！

特徴

浴室の鏡・窓ガラスの曇り止めコーティング剤。
シンディの親水膜に水を掛けると平らな水の膜が形成されるため、曇りの原因である光の乱反射を抑え、長期に渡り不快な曇りを防止できます。

施工手順

塗布前の準備

- ① 施工面の水垢や皮脂汚れ等をきれいに除去してください。頑固な鱗状痕(ウロコ状の汚れ)は研磨剤やダイヤモンド研磨等で物理的に除去してください。(傷には十分注意してください)
※ 油分や汚れが残留したままシンディを施工すると、水膜が形成されずムラになりますのでご注意ください。
- ② 対象基材を完全に乾燥させてください。
※ よく乾かないうちにシンディを施工すると、硬化不良、密着不良、塗膜白化等の原因となりますのでご注意ください。
- ③ 施工該当箇所以外はマスキングやマスキングテープ等で養生してください。

塗布

- ④ シンディを直接鏡やガラスにスプレーします(目安:5回スプレー/㎡)。この際、塗り込みに使用するスポンジやウエスにもシンディを多少含ませてください。
- ⑤ すぐにスポンジやウエスで縦々横々とムラがないように塗り込んでください。
- ⑥ 再度シンディをスプレーし(目安:4回スプレー/㎡)、⑤と同様に塗り込んでください。
※ 塗りムラがあると、その部分が水の膜が形成されず、曇った状態になります。
※ 塗布直後は筋ムラ等が出ますが、時間の経過とともにレベリングされ目立たなくなります。
- ⑦ 塗布後12~15時間は塗布面を触らず、しっかりと乾燥させてください。
※ 季節や施工環境により乾燥時間は異なります。

メンテナンス

お風呂の使用前にシャワー等で水をお湯を掛けてご使用ください。また、お風呂から上がる際にもシャワー等で水を掛け、表面の汚れを流してください。シンディの塗膜をスポンジやタオル等で強く擦ると塗膜が剥がれる恐れがあります。入浴中も含め、極力擦ることは避けてください。施工済みの箇所に、シャンプーや石鹸などが付着すると、白くやぼけた状態になることがあります。その場合は手、もしくはスポンジの柔らかい面で軽くなでると付着物が取れ親水膜が戻ります。

施工対象基材 業務用

浴室内の鏡・窓ガラス

※ アクリル製の鏡、超音波・熱線入り・防眩・撥水加工・その他表面に特殊加工されたものには施工できません。必ず事前にテスト施工にてご確認ください。



施工箇所

鏡



窓ガラス



使用上の注意

- シンディは引火性の物質です。SDSをよく読み、作業する時は換気を行い、火気には十分注意してください。
- 基材や施工条件、現場環境等によって硬化不良、密着不良、ムラ等が発生する場合がありますので、本施工前に必ずテスト施工を行い基材及び周辺基材への影響をご確認ください。
- シンディは原液のままご使用ください。
- 塗布後12~15時間以上は、水がかからないようにしてください。
- 仕上がり感の確認はよく乾燥した状態で行ってください。経時により見た目が変化する場合があります。
- 作業終了後はキャップをして立てて保管してください。
- 必ず適切な保護具(保護マスク・保護メガネ・不浸透性の保護手袋・保護衣・長靴等)をお使いください。
- 口や目に入ったときは、速やかに十分な水洗いをし、医師にご相談ください。
- 手や皮膚・衣類に付着したときは、速やかに水洗いをしてください。異常がある場合は医師の診察を受けてください。
- 子供の手が届かない冷暗所で密栓して保管してください。車内や別の容器に移しかえての保管はしないでください。
- 開封後はなるべく早くご使用ください。
- 別の容器に移し替えないでください。
- 取り扱い後は手洗いを充分行ってください。
- 用途以外には使わないでください。
- シンディは業務用です。一般の方のご使用はお控えください。
- 作業員及び第三者の安全確保のために必ず適切な措置をとってください。
- 排水・臭い・揮発ミスト・植物等の環境への影響について事前確認の上、必ず適切な措置をとってください。
- 製品改良のため、予告なく内容を変更する場合があります。

塗膜物性/仕様

標準塗布量※	9ml/㎡(2回塗布での数値)
外観	無色透明
成分	メタノール、IPA、界面活性剤、水
溶剤	第4類第2石油類、危険等級II
取扱い	火気厳禁
貯蔵性	1年(5~30℃未開封状態で保管)
内容量	300ml(スプレータイプ)

※標準塗布量は基材の吸水性や表面の仕上げ方により増減します。

ガラスコーティング剤専門メーカー

Toufree Coat
タフフリーコート
Toufree Coat



<https://www.toufree-coat.com>

株式会社タフフリーインターナショナル
〒651-0097 兵庫県神戸市中央区布引町1丁目1-8
新神戸SOUTHERNビル
TEL 078-891-9088 / FAX 078-891-9077