

ガラスコーティング剤専門メーカー

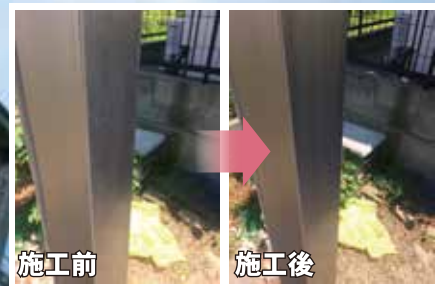
T C タフリーコート  
Toufree Coat

金属用

# ポール

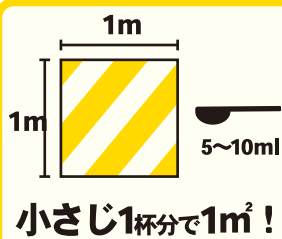
業務用

金属用ガラスコーティング剤



## 抜群のコストパフォーマンス!!

### POINT1



小さじ1杯分で1㎡!

### POINT2



最大 100mlで  
約20㎡施工可能!

### POINT3



用途に合わせて  
選べる容量!

## 光沢(ツヤ)の 復元効果

3つの  
効果!!

経年劣化や小キズ等により失われた光沢(ツヤ)を、レベリング性の高いガラス被膜で覆うことで復元することが出来ます。

## サビ・塩害の抑制

耐塩水性に優れているため、屋外の手すりや窓枠といった金属(アルミ・ステンレス等)に対して安心してご使用いただけます。

## 様々な基材に対応

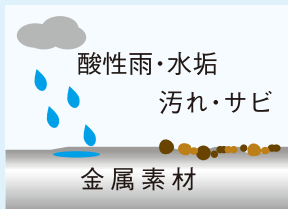
アルミ・ステンレス・FRP等に施工可能です。

※鉄・銅・真鍮には施工しないでください  
※必ずパッチテストにて事前にご確認ください

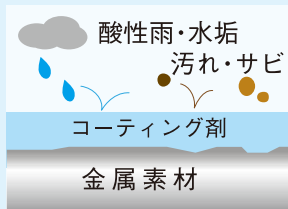
## 金属への密着性向上!!

「ポール」は特殊技術により、対象金属(アルミ・ステンレス等)への密着性が格段にアップしました。それにより、酸性雨等の腐食からくるサビなどの汚れから長期間に渡り、金属表面の風化・劣化を防ぎます。

施工前



施工後



ガラス被膜が基材を覆うことにより、酸性雨や塩害、錆び等による劣化を抑制します。  
また汚れが付着したとしても凹凸に入り込まないため、日常のメンテナンスは乾拭きや水拭きだけで大丈夫です。

## 独自開発のガラス硬化技術で特許取得

タフリーコートは、常温でガラスを硬化させることができる技術において日米特許を取得しています。シリコン系やポリマー系ではなく、正真正銘のガラスコーティング剤です。



特許証

左: 日本  
右: 米国

## シックハウス症候群への配慮が証明されています

F ★★★★★

F☆☆☆☆(Fフォースター)ホルムアルデヒドの放散量の性能区分の最上位規格を示すマークです。タフリーコートは、シックハウス症候群の一因と言われるホルムアルデヒドを発生させる物質を配合しておらず、お子様やペットのいるご家庭でも安心してお使い頂けます。

# 施工箇所

## ステンレス看板



ステンレス看板(案内板)

## ステンレス壁



トイレ内ステンレス壁・柱

## 手摺り



ステンレス・アルミ手摺り

## エレベーターパネル



エレベーター扉・パネル

## 施工手順

### 塗布前の準備

- ① 施工面の汚れやワックス等の旧塗膜を除去し、IPA(イソプロピルアルコール)等で脱脂を行ってください。
- ② 対象基材を完全に乾燥させてください。  
よく乾かないうちにポールを施工すると、硬化不良、密着不良、塗膜白化等の原因となりますのでご注意ください。
- ③ 施工該当箇所以外はマスキングやマスキナー等で養生してください。

### 塗布

- ④ ①～③作業後、ポールを耐溶剤容器に入れ、専用スポンジやウエス等で均一に塗布してください。面積の広い箇所への施工の際はブロック毎に分けて塗布してください。また吸い込みのある基材はポールを十分に浸透させてください。
- ⑤ 塗布後3時間以上は塗布面を触らないでください。また塗布後16～24時間は水がかからないようにしてください。

- ※ 鏡面仕上げやツヤのある基材(FRPやステンレス、石材等)への施工時に、塗布ムラが気になる場合は拭き上げてください。
- ※ 厚塗りをしてそのまま乾燥させると、塗膜白化や硬化不良、密着不良を起こす恐れがあります。
- ※ 冬場の施工に於いては、指触乾燥まで180分程度掛かる場合があります。
- ※ 夏場の施工に於いては、塗布後すぐに指触乾燥する場合があります。なるべく小面積ずつ施工してください。

## 業務用



※100mlは瓶タイプとなります。

## メンテナンス

日常的には全体を水で流し、柔らかいウエス(マイクロファイバークロス等)で水滴を残さないように拭き取る。汚れが除去し難くなったら、柔らかいスポンジに中性洗剤を付け軽く擦り、水で流した後、柔らかいウエス(マイクロファイバークロス等)で水滴を残さないように拭き取る。

※硬いものやメラニンスポンジ等で強く擦ると塗膜に傷が入る場合がありますのでご注意ください。

※汚れが全く付着しないというものではありませんので、日々のメンテナンスは必要となります。

## 使用上の注意

●ポールは施工後、時間の経過とともにゆっくりと硬化していきます。指触乾燥していても完全に硬化しているわけではありません。完全硬化前に酸性やアルカリ性の洗浄剤のご使用や、硬いもので擦ったりすることは避けてください。また、一週間以上はIPA(イソプロピルアルコール)等の溶剤は使用しないでください。●ポールは引火性の物質です。SDSをよく読み、作業する時は換気を行い、火気には十分注意してください。●スプレーや噴霧器等での施工はお止めください。●基材や施工条件、現場環境等によって硬化不良、密着不良、ムラ等が発生する場合がありますので、本施工前に必ずテスト施工を行い基材及び周辺基材への影響をご確認ください。●ポールは原液のままご使用ください。●ポールの適切な施工環境は、気温及び基材温度が15～30℃かつ、湿度が40～60%です。上記以外では硬化不良・塗膜白化・ムラ・密着不良・乾燥不充分によるベタつきが起こる可能性があります。●冬場は指触乾燥まで180分程度掛かる場合があります。また夏場は塗布後すぐに乾燥する場合があります。●塗布後16～24時間以上は、水がかからないようにしてください。●ツヤや仕上がりの確認はよく乾燥した状態で行ってください。経時によりツヤや見た目が変化する場合があります。●作業に使用した機材、容器等は溶剤・シンナー等で洗浄してください。●作業終了後は、容器の注ぎ口やキャップの裏等に付着したポールをよく拭き取ってから保管してください。●必ず適切な保護具(保護マスク・保護メガネ・不浸透性の保護手袋・保護衣・長靴等)をお使いください。●口や目に入ったときは、速やかに充分な水洗いをし、医師にご相談ください。●手や皮膚・衣類に付着したときは、速やかに水洗いをしてください。異常がある場合は医師の診察を受けてください。●子供の手が届かない冷暗所で密栓して保管してください。車内や別の容器に移しかえての保管はしないでください。●開封後はなるべく早くご使用ください。●別の容器等に移した液は元の容器に戻さないでください。●取り扱い後は手洗いを充分行ってください。●用途以外には使わないでください。●ポールは業務用です。一般の方のご使用はお控えください。●作業着及び第三者の安全確保のために必ず適切な措置をとってください。●排水・臭い・揮発ミスト・植物等の環境への影響について事前確認の上、必ず適切な措置をとってください。●製品改良のため、予告なく内容を変更する場合があります。●タフフリーコート「ポール」は、社団法人日本塗料工業会のホルムアルデヒド規制(F☆☆☆☆)登録商品です。

## 塗膜物性／仕様

標準塗布量※	5～10ml/㎡(100～200㎡/)
硬度(4日後)	5H(塗布24時間後は3H)
付着性	クロスカット試験(JIS K5600)クリア
耐酸性	5%酢酸液を不織布に浸漬させ、塗膜上に24時間放置で剥離なし
耐アルカリ性	飽和水酸化カルシウム液を不織布に浸漬させ、塗膜上に24時間放置で剥離なし
耐溶剤性	IPA、MEK、トルエン液を不織布に浸漬させ、塗膜上に24時間放置で剥離なし
耐汚染性	マジック汚れを24時間放置後、溶剤で拭き取りで表面汚染なし
熱水試験	硬化確認後すぐに70℃熱水に10分浸した後、冷水にて冷却で剥離なし
外観	無色透明～淡黄色透明
成分	特殊シリコン、IPA
溶剤	第4類アルコール類、危険等級II
取扱い	火気厳禁
貯蔵性	6ヶ月(5～30℃未開封状態で保管)
内容量	100ml(瓶タイプ)、500ml、1ℓ、4ℓ

※標準塗布量は基材や表面の形状により増減します。

ガラスコーティング剤専門メーカー

**Toufree Coat**  
タフフリーコート  
Toufree Coat



<https://www.toufree-coat.com>

株式会社タフフリーインターナショナル  
〒651-0097兵庫県神戸市中央区布引町1丁目1-8  
新神戸SOUTHERNビル  
TEL 078-891-9088 / FAX 078-891-9077